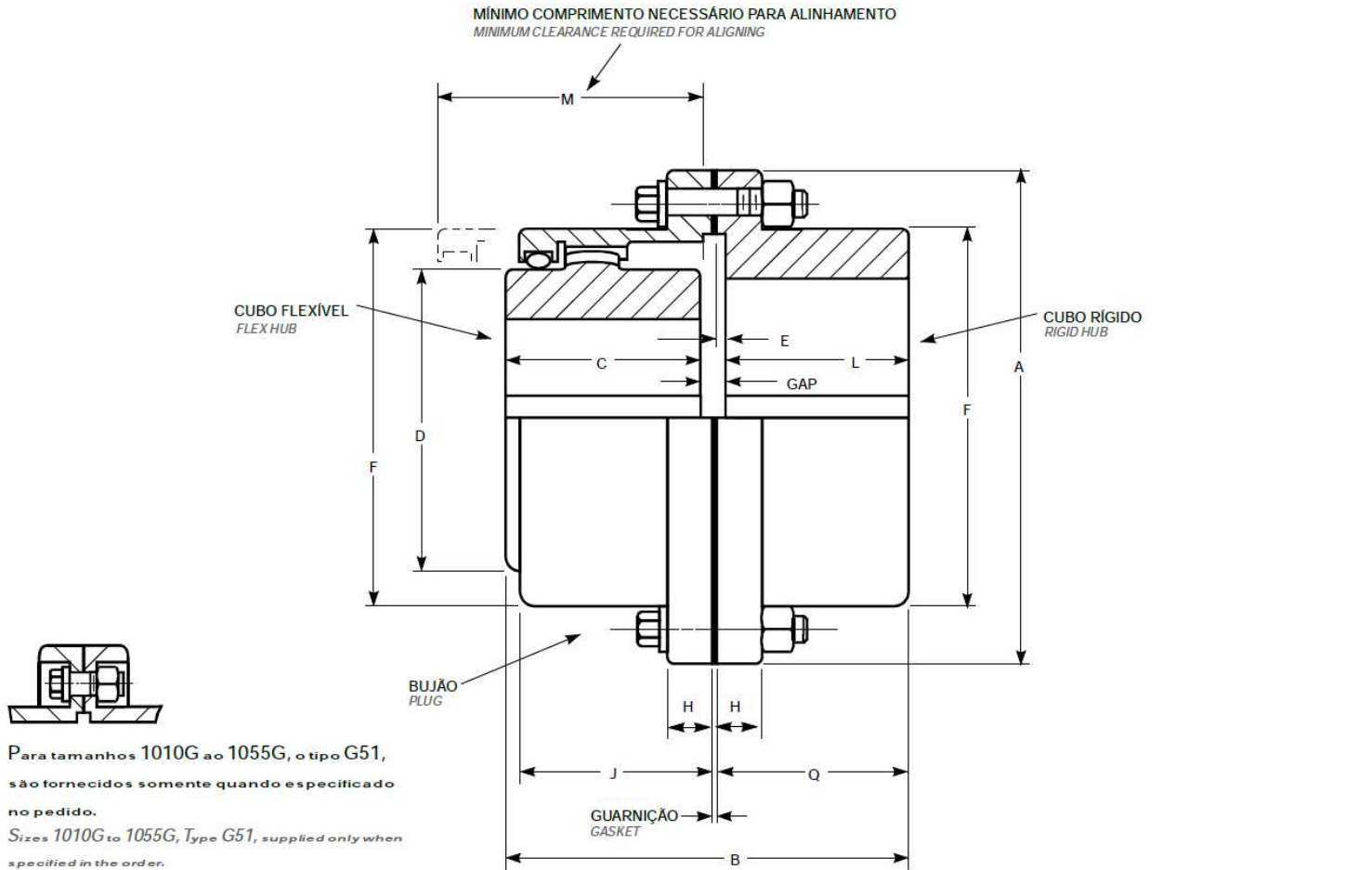


Acoplamento - Tipo G52 - Série 1000

Coupling - G52 Type - Series 1000

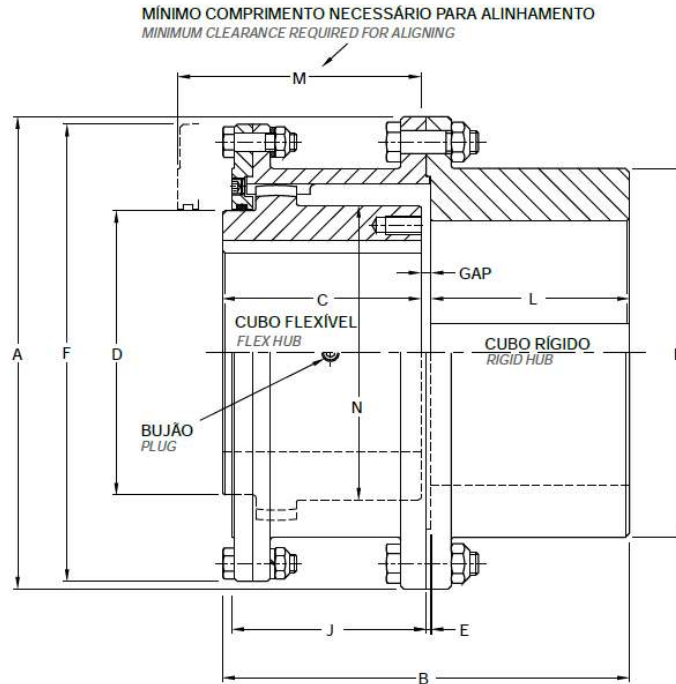


Tam. Size	Torque Nominal (Nm) ②	Rotação Máxima (rpm) ③	Furo Máximo ④ Maximum Bore (mm)		Furo mínimo Bore (mm) ⑤	Peso do acopl. sem turo (kg) Coupl. weight w/o Bore		Quant. da graxa Grease Qty. (kg)	Dimensões / Dimensions (mm)											
			Cubo flex. Flex Hub	Cubo rig. Rigid Hub		G51	G52		A	B	C	D	E	F	H	J	L	M	Q	GAP
									1010G	1139	8000	50	65	12,7	4,08	4,54	0,0227	115,9	86,6	42,9
1015G	2350	6500	65	80	19,0	8,16	9,07	0,0408	152,4	99,6	49,3	86,4	2,5	105,2	19,0	47,8	46,2	61	48,8	4
1020G	4270	5600	78	98	25,4	13,6	15,9	0,0680	177,8	124,5	62,0	105,2	2,5	126,5	19,0	59,4	58,4	76	61,0	4
1025G	7470	5000	98	118	31,8	24,9	27,2	0,118	212,9	155,4	77,0	130,6	2,5	154,9	21,8	71,6	73,7	91	76,2	5
1030G	12100	4400	111	140	38,1	38,6	43,1	0,181	239,8	183,9	91,2	152,4	2,5	180,3	21,8	83,8	87,9	107	90,4	5
1035G	18500	3900	134	163	50,8	61,2	68,0	0,272	279,4	214,1	106,4	177,8	2,5	211,3	28,4	97,5	102,1	130	104,6	6
1040G	30600	3600	160	196	63,5	90,7	99,8	0,467	317,5	242,8	120,6	209,6	4,1	245,4	28,4	111,3	115,3	145	119,4	7
1045G	42000	3200	183	216	76,2	129,3	136	0,557	346,0	273,1	134,9	235,0	4,1	274,1	28,4	122,9	130,6	165	134,6	8
1050G	56600	2900	200	235	88,9	181,4	195	0,907	388,9	309,1	153,2	254,0	5,1	305,8	38,1	140,7	147,3	183	152,4	9
1055G	74000	2650	220	266	101,6	251,7	263	1,13	425,4	349,5	168,1	279,4	5,1	334,3	38,1	158,0	172,7	203	177,8	9
1060G	90400	2450	244	290	-----	114,3	324	1,70	457,2	385,1	188,2	304,8	6,6	366,0	25,4	169,2	186,4	229	193,0	10
1070G	135000	2150	289	340	-----	127,0	508	2,27	527,0	453,6	220,7	355,6	8,4	424,9	28,4	195,6	220,2	267	228,6	13

2346
 Vide Notas de Referências na página 07.
 See Reference Notes on page 07.

Acoplamento - Tipo G52 - Série 1000/2000

Coupling - G52 Type - Series 1000/2000



Tam. Size	Torque Nominal Rotação Torque (milhões / mil.)		Rotação Maxima Rotation (rpm)	Furo Max. para Chaveta Retangular Max Bore for Retangular Snap-pin (mm)		Furo mínimo Min. Bore (mm)	Peso sem furo Coupl. weight w/o Bore (kg)	Quant. Graxa Grease Qty. (kg)	Dimensões / Dimensions (mm)											
	1000 series	2000 series		Cubo flex. Flex Hub	Cubo rig. Rigid Hub				A	B	C	D	E	F	J	K	L	M	N	GAP
	2	3																		
1080/2080G	0,170	0,234	1750	266	340	101,60	699	5	590,6	511,0	249,4	355,6	7,9	571,5	242,8	450,8	248,9	300,0	368,3	13
1090/2090G	0,226	0,315	1550	290	380	114,30	984	6	660,4	566,4	276,4	393,7	7,9	641,4	265,2	508,0	275,8	327,2	419,1	14
1100/2100G	0,310	0,443	1450	320	400	127,00	1252	8	711,2	625,3	304,8	444,5	9,7	698,5	293,6	530,4	304,8	355,6	469,9	16
1110/2110G	0,413	0,609	1330	373	440	139,70	1637	9	774,7	682,2	333,2	495,3	9,7	749,3	322,3	584,2	333,2	384,0	520,7	16
1120/2120G	0,555	0,777	1200	400	483	152,40	2077	11	838,2	720,6	352,6	546,1	9,7	825,5	341,4	647,7	352,3	403,4	571,5	18
1130/2130G	0,719	0,925	1075	440	500	165,10	2572	17	911,4	761,7	371,3	584,2	9,7	886,0	362,0	708,2	371,3	434,8	609,6	19
1140/2140G	0,911	1,140	920	460	535	177,80	3062	17	965,2	805,9	393,7	635,0	9,7	939,8	378,0	749,3	393,7	457,2	660,4	19
1150/2150G	1,100	1,350	770	490	580	190,50	3751	21	1028,7	857,2	419,1	685,8	9,7	1003,3	407,9	812,8	419,1	482,6	711,2	19
1160/2160G	1,310	1,640	650	525	630	254,00	4631	22	1111,2	908,3	441,3	736,6	12,7	1085,8	419,1	886,0	441,5	501,6	782,0	25
1180/2180G	1,660	2,140	480	600	710	285,75	6069	25	1219,2	939,8	457,2	838,2	12,7	1193,8	434,8	993,6	457,2	520,7	863,6	25
1200/2200G	2,140	2,850	370	660	780	317,50	8482	34	1358,9	1098,6	536,6	927,1	12,7	1308,1	514,4	1095,2	536,4	635,0	965,2	25
1220/2220G	2,720	3,560	290	725	890	349,25	11680	54	1511,3	1196,8	584,2	1016,0	15,7	1473,2	565,2	1244,6	584,2	685,8	1066,8	28
1240/2240G	3,470	4,480	270	810	940	381,00	14388	57	1632,0	1285,7	628,6	1130,3	15,7	1581,2	606,6	1314,7	628,6	723,9	1168,4	28
1260/2260G	4,490	5,480	250	880	1015	412,75	17722	61	1746,2	1374,6	673,1	1231,9	15,7	1695,5	647,7	1422,4	673,1	774,7	1270,0	28
1280/2280G	5,840	6,760	230	950	1090	444,50	21110	70	1866,9	1412,2	691,6	1333,5	15,7	1803,4	666,8	1530,6	691,9	793,8	1371,6	28
1300/2300G	6,760	8,190	220	1025	1170	476,25	24712	77	1974,8	1450,8	711,2	1435,1	15,7	1911,4	685,8	1638,3	711,2	800,1	1473,2	28

2346

Vide Notas de Referências na página 07.

See Reference Notes on page 07.

Ⓜ Não há padronização para chavetas e rasgos de chavetas métricas para furos maiores que 500 mm.
 There is no standardization of metric keys and keyways for bores greater than 500 mm.